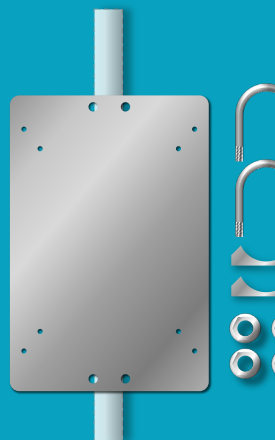
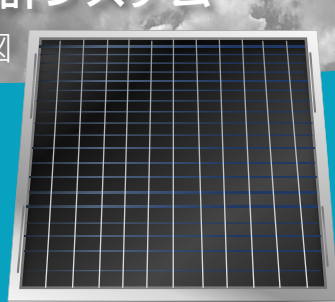
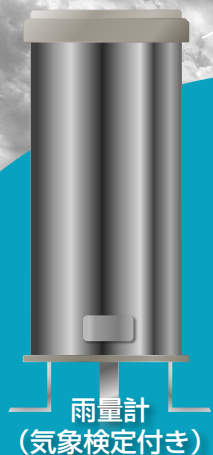


FE-8000雨量計システム

イメージ図

雨量計
システムまるごと
簡単導入



単管パイプ設置用
架台
(別売)

- ・ソーラーバッテリーで電源工事不要
- ・SIM内蔵で通信工事不要
- ・単管パイプに留金で簡単設置
- ・お手持ちのスマホで降雨量を確認
- ・気象検定付き高精度測定

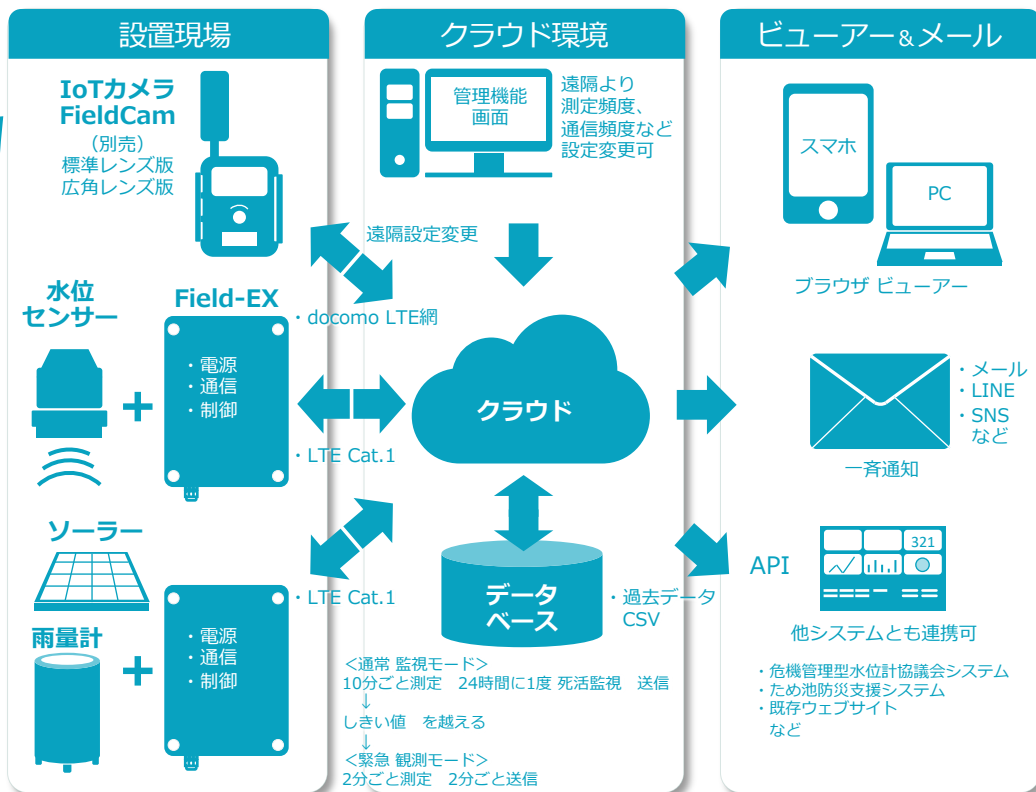
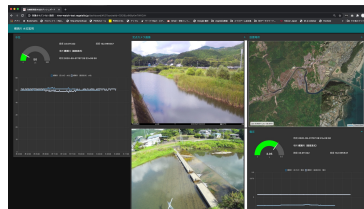


<Field-EX のシステム概要図>

<雨量計システム現場設置例>



<ビューアーイメージPC版>



機器仕様一覧

共通仕様

動作温度範囲	-15℃～40℃
出力電圧	DC+ 10.5V～14.5V
出力電流	10A

ソーラーパネル部

型番	MSP60W12V
セルのタイプ	高品質多結晶シリコン
定格出力	60W
最大動作電圧	約17.28V
最大動作電流	約3.48A
開放電圧	約21.60V
短絡電流	約3.66A
パネルのサイズ	678(W) x 678(H) x 35(D) mm
重量	約6.3Kg (本体)
フレーム	耐腐食コーティングアルミフレーム
期待寿命 (定格出力の80%を維持)	約25年

本体部

ケース材質	ポリカーボネート (ライトグレー)
外形寸法	300(W) x 400(H) x 180(D) mm
保護等級	IP65
難燃性	UL94V-0
重量 (バッテリー含む)	約15.5Kg

チャージコントローラー部

定格電圧	12V	
定格電流	10A	
自己消費電流	2mA	
充電方式	3段階充電 (バルク、吸収、フロート)	
充電電圧	14.4V	
フロート充電電圧	13.7V	
過電圧保護	18V	
低電圧保護	警告	11.8V
	エラー	11.5V
	復帰	12.5V
動作温度範囲	-20℃～60℃	

シールドバッテリー部

公称電圧	12V
容量	36Ah

株式会社イーラボ・エクスペリエンス

〒150-8512 東京都渋谷区桜丘町26-1 セルリアンタワー15F
TEL: 03-6455-1991 e-mail: info@elab-experience.com